

PARTNERBROSCHÜRE

# NetzImpuls 2024

📅 19. + 20. März 2024

📍 kultur und kongresshaus aarau

🖱️ [electrosuisse.ch/netzimpuls](https://electrosuisse.ch/netzimpuls)

electro  
SUISSE

# Geschätzte Partner

Die NetzImpuls, der beliebte und etablierte Branchentreff, wird von der Electrosuisse in Zusammenarbeit mit der Hochschule Luzern (HSLU) und der Council on Large Electric Systems (Cigré) organisiert. Namhafte Referenten gewährleisten Einblick in die jüngsten zukunftssträchtigen und nachhaltigen Entwicklungen, in Forschung und in die Praxis laufender Projekte. Herausforderungen, Risiken und Chancen werden beleuchtet und gemeinsam diskutiert. Am Vorabend wird die Tagung mit einem optionalen Networking-Dinner und einem spannenden Impulsreferat eingeläutet.

## Zielgruppe

Experten und Entscheidungsträger (72 % aus dem mittleren und oberen Management) folgender Bereiche:

- Verteilnetzbetreiber & Energieversorger
- Energiehändler im Bereich Flexibilität
- Eigenverbrauchsgemeinschaften
- Hersteller von Netztechnologie
- Dienstleister von Netztechnologie
- Behörden und Öffentliche Institutionen
- Teilnehmende aus den Bereichen Innovation, Forschung und Entwicklung

## Mehrwert für Firmenpartner und Aussteller

Die Fachtagung NetzImpuls bietet Ihnen die geeignete Plattform, mit Ihrer Zielgruppe zusammen zu kommen. Präsentieren Sie Ihre Firma und geben Sie der Branche die Chance, Ihre Produkte und Dienstleistungen besser kennen zu lernen.

Gerne finden wir die für Sie geeignete Form der Teilnahme: Nebst den standardisierten Möglichkeiten realisieren wir auch Ihre individuelle Lösung. Nehmen Sie mit uns Kontakt auf!

## Ihre Vorteile

- + Die richtige Zielgruppe
- + Exzellentes Networking
- + Transparente Kostenstruktur
- + Attraktive Ticketkonditionen
- + Einprägsame Logopräsenz
- + Individuelle Beratung

Wir freuen uns an der NetzImpuls 2024 auf ein erneut volles Haus und hoffen, Sie an Bord zu haben.

Freundliche Grüsse

Claudia Meury

**Ihre Beraterin für einen  
erfolgreichen Auftritt:**



**Claudia Meury**

Event Managerin Fachgesellschaften  
claudia.meury@electrosuisse.ch  
T +41 58 595 12 62

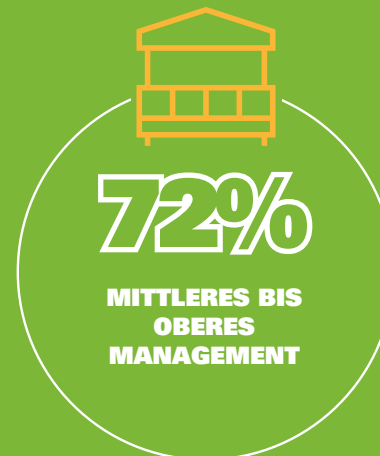
# Lassen wir die Zahlen sprechen



## Zielgruppe

Experten und Entscheidungsträger (72 % aus dem mittleren und oberen Management) folgender Bereiche:

- Verteilnetzbetreiber & Energieversorger
- Energiehändler im Bereich Flexibilität
- Eigenverbrauchsgemeinschaften
- Hersteller von Netztechnologie
- Dienstleister von Netztechnologie
- Behörden und Öffentliche Institutionen
- Teilnehmende aus den Bereichen Innovation, Forschung und Entwicklung





# Packages im Überblick

| Leistungen                                      | Gold  | Silber  | Bronze  |
|---|--|--|--|
| Ausstellungsfläche                              | 9 m <sup>2</sup>   |  | 4 m <sup>2</sup><br>Hochtisch + Pull-Up-Display oder Bildschirm                            |
| Gratistickets                                   | 2  | 1  | 1  |
| Vergünstigte Tickets, 50 % Rabatt               | 2  | 1  | 1  |
| 1 exklusive Branding-Option zur Auswahl         | A Networking Dinner<br>B Kaffeepausen<br>C Mittagessen<br>D Apéro                        | A Lanyard<br>B Teilnehmer-Badge<br>C Block & Stift<br>D Download                           |  |
| Logo-Präsenz in der Event-Kommunikation         | ✓  | ✓  | ✓  |
| Firmenprofil auf der Webseite                   | 600 Zeichen  | 300 Zeichen  |  |
| Firmenbroschüre in Kongresstasche oder auflegen | ✓  | ✓  | ✓  |
| Teilnehmerliste                                 | ✓  | ✓  | ✓  |
| <b>Firmen-Mitglied Electrosuisse</b>            | <b>CHF 5 000</b>   | <b>CHF 2 500</b>   | <b>CHF 2 200</b>   |
| <b>Nicht-Mitglied</b>                           | <b>CHF 5 890</b>   | <b>CHF 2 960</b>   | <b>CHF 2 590</b>   |

Alle Preise sind exklusive Mehrwertsteuer ausgewiesen.

**Passen verwandte Veranstaltungen ([www.electrosuisse.ch/fachtagungen](http://www.electrosuisse.ch/fachtagungen)) in Ihr Portfolio?  
Wenden Sie sich für ein veranstaltungsübergreifendes Paket an [claudia.meury@electrosuisse.ch](mailto:claudia.meury@electrosuisse.ch).**

# Gold-Partner



## Leistungen vor dem Event

Logo-Präsenz in der Event-Kommunikation

---

Firmenprofil auf der Webseite in 600 Zeichen

---

## Tickets

2 Gratistickets mit vollem Zugang zu allen Vorträgen

---

2 vergünstigte Tickets mit 50 % Rabatt und vollem Zugang zu allen Vorträgen

---

## Leistungen während des Events

Ausstellungsplatz von 9m<sup>2</sup> (1 Tisch, 2 Stühle, Stromanschluss 230 V)

---

Erwähnung des Unternehmens als Gold-Partner während der Eröffnungs- und Abschlussrede

---

Firmenbroschüre in der Kongresstasche oder als Auslage

---

Vollständige Liste der Teilnehmenden (gemäss Datenschutzgesetz)

---

## Inklusive einer der folgenden Branding-Optionen

Wählen Sie aus:



### Networking Dinner (Option A)

Branding der Menukarten, durch uns produziert. Zusätzlich können Sie Werbe-Schilder platzieren (von Ihnen zur Verfügung gestellt) und eine zwei-Minuten-Rede halten.



### Kaffeepausen (Option B)

Branding der Kaffee-Stationen und Stehtische durch Tischsteller, durch uns produziert. Zusätzlich können Sie gebrandete Servietten, Flyer etc. liefern. Erwähnung auf den Kaffeepausen-Folien.



### Mittagessen (Option C)

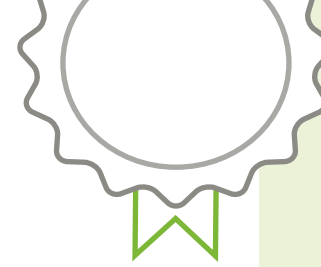
Branding der Mittagsbuffets und Stehtische durch Tischsteller, durch uns produziert. Zusätzlich können Sie gebrandete Servietten, Flyer etc. liefern. Erwähnung auf der Mittagspause-Folie.



### Apéro (Option D)

Branding der Apéro-Tische durch Tischsteller, durch uns produziert. Zusätzlich können Sie gebrandete Servietten, Bierdeckel, Flyer etc. liefern. Erwähnung auf der Apéro-Folie.

# Silber-Partner



## Leistungen vor dem Event

Logo-Präsenz in der Event-Kommunikation

---

Firmenprofil auf der Webseite in 300 Zeichen

---

## Tickets

1 Gratistickets mit vollem Zugang zu allen Vorträgen

---

1 vergünstigtes Tickets mit 50 % Rabatt und vollem Zugang zu allen Vorträgen

---

## Leistungen während des Events

Erwähnung des Unternehmens als Silber-Partner während der Eröffnungs- und Abschlussrede

---

Firmenbroschüre in der Kongresstasche oder als Auslage

---

Vollständige Liste der Teilnehmenden (gemäss Datenschutzgesetz)

---

## Inklusive einer der folgenden Branding-Optionen

Wählen Sie aus:



### Lanyard (Option A)

Erhöhte Sichtbarkeit Ihres Brands – jeder Teilnehmende trägt den Badge an Ihrem Lanyard: Durch Sie produziert und 3 Wochen vor Event geliefert. Durch uns bei der Registration verteilt.



### Teilnehmer-Badge (Option B)

Alle Teilnehmenden tragen den Badge, auf welchem Sie mit Ihrem Logo visuell präsent sind. Durch uns produziert.



### Block & Stift (Option C)

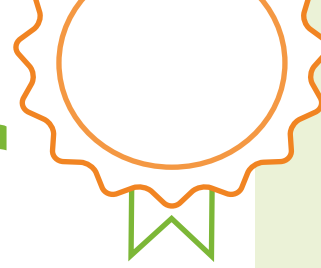
Jeder Teilnehmende erhält Ihren Block & Stift, um sich relevante Notizen zu machen. Ihr Logo und Ihre Botschaft sind damit konstant platziert. Durch Sie produziert und 3 Wochen vor Event geliefert.



### Download (Option D)

Im Nachgang der Veranstaltung erhalten die Teilnehmenden Zugang zu sämtlichen Präsentationen. Sie sind Presenting Partner dieser Dienstleistung.

# Bronze-Partner



## Leistungen vor dem Event

Logo-Präsenz in der Event-Kommunikation

---

## Tickets

1 Gratistickets mit vollem Zugang zu allen Vorträgen

---

1 vergünstigtes Tickets mit 50 % Rabatt und vollem Zugang zu allen Vorträgen

---

## Leistungen während des Events

Ausstellungsplatz von 4m<sup>2</sup> (1 Hochtisch, Platz für einen Roll-Up-Display oder einen Bildschirm, Stromanschluss 230 V)

---

Erwähnung des Unternehmens als Bronze-Partner während der Eröffnungs- und Abschlussrede

---

Firmenbroschüre in der Kongresstasche oder als Auslage

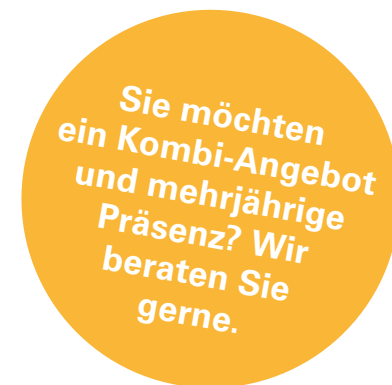
---

Vollständige Liste der Teilnehmenden (gemäss Datenschutzgesetz)

---

# Anmeldeformular

## NetzImpuls 2024



Electrosuisse Firmenmitgliedschaft  Ja  Nein

Firma: \_\_\_\_\_

Name: \_\_\_\_\_

Vorname: \_\_\_\_\_

Adresse: \_\_\_\_\_

PLZ: \_\_\_\_\_ Ort: \_\_\_\_\_

E-Mail: \_\_\_\_\_ Telefon: \_\_\_\_\_

PO number oder zwingender Rechnungsvermerk: \_\_\_\_\_

### Optionen

|                |        |   |   |   |   | Mitglieder |      | Nichtmitglieder |      |
|----------------|--------|---|---|---|---|------------|------|-----------------|------|
| Gold-Partner   | Option | A | B | C | D | CHF        | 5000 | CHF             | 5890 |
| Silber-Partner | Option | A | B | C | D | CHF        | 2500 | CHF             | 2960 |
| Bronze-Partner | Option |   |   |   |   | CHF        | 2200 | CHF             | 2590 |

Alle Preise sind exklusive Mehrwertsteuer ausgewiesen.

Datum: \_\_\_\_\_ Unterschrift / Stempel: \_\_\_\_\_

#### Annullierungsbedingungen

Änderungen von Leistungen aufgrund nicht beeinflussbarer Umstände bleiben vorbehalten. Mit dieser Anmeldung akzeptieren Sie die Annullierungsbedingungen. Eine Annullation hat schriftlich zu erfolgen. Stichtag ist das Datum des Eintreffens beim Veranstalter. Annullierungskosten entstehen wie folgt: Bis 60 Tage vor der Veranstaltung = 25 %, 59 bis 20 Tage = 50 %, weniger als 20 Tage = 100 % der Kosten.



**Werden Sie Partner und  
sichern Sie sich noch  
heute Ihren Auftritt.**



**[electrosuisse.ch/netzimpuls](https://electrosuisse.ch/netzimpuls)**



**[claudia.meury@electrosuisse.ch](mailto:claudia.meury@electrosuisse.ch)**



**+41 58 595 12 62**